



Instrukcja obsługi

DEVILink™ FT

Termostat podłogowy

www.DEVI.com

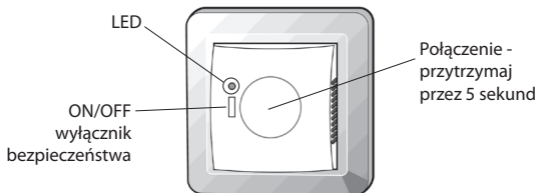
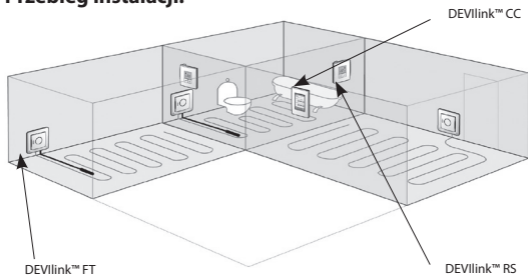
DEVI® 

Spis treści

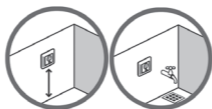
1	Wstęp	2
2	Umiejscowienie	4
	2.1 Tryby pracy	4
	2.2 Konfiguracja czujników	4
3	Montaż	6
	3.1 Konfiguracja	7
	3.2 Lokalizacja usterek	7
4	Przywracanie ustawień fabrycznych	7
5	Dane techniczne	8
6	Radio Equipment Directive	9
7	Gwarancja	9
8	Instrukcje usuwania	10
1	Wstęp	

Regulator temperatury podłogi DEVIlink™ FT załącza i wyłącza kable lub maty grzejne.

Regulator może współpracować z czujnikiem temperatury znajdującym się pod powierzchnią podłogi.

Przebieg instalacji:

2 Umieszczenie



Instalacja i umiejscowienie musi być zgodne z obowiązującymi przepisami budowlanymi.

2.1 Tryby pracy

DEVIlink™ FT wspiera dwa typy trybów pracy.

1. Regulacja ogrzewania
2. Funkcja ON/OFF

Używając urządzenia w trybie regulacji ogrzewania, zapoznaj się z instrukcjami zamieszczonymi poniżej.

Używając DEVIlink™ FT w trybie ON/OFF, nie podłączaj czujnika podłogowego.

2.2 Konfiguracja czujników

Podczas instalacji DEVIlink™ FT należy podjąć decyzję dotyczącą optymalnego trybu ogrzewania i konfiguracji czujników. Możliwe są trzy rozwiązania:

1. **Ogrzewanie komfortowe:** Zapewnia stałą temperaturę podłogi w łazienkach i innych pomieszczeniach o podwyższonej wilgotności. Należy zainstalować czujnik podłogowy i podczas wstępnej konfiguracji pomieszczenia wybrać regulację typu podłogowego.
2. **Ogrzewanie wyłączne:** Stosowane do ogrzewania salonów i innych często wykorzystywanych pomieszczeń. Należy zainstalować czujnik podłogowy i regulator DEVllink™ RS, a następnie, podczas wstępnej konfiguracji pomieszczenia za pomocą panelu sterującego DEVllink™ CC, wybrać regulację typu kombinowanego.
3. **Ogrzewanie bez czujnika podłogowego:** Stosowane, gdy czujnik temperatury podłogi nie może zostać zainstalowany. W sytuacji takiej należy zainstalować regulator temperatury powietrza DEVllink™ RS i wybrać tryb regulacji uwzględniający jedynie temperaturę powietrza w pomieszczeniu.

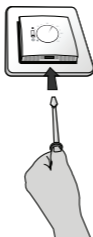
Prosimy pamiętać, że system grzewczy nie wyposażony w czujnik podłogowy nie może zapewnić dokładnej regulacji temperatury. Ponadto, wszystkie regulatory DEVllink™ FT obsługujące jedno pomieszczenie muszą współpracować z taką samą konfiguracją czujników.

Ze względu na znaczną poprawę parametrów eksploatacyjnych zalecamy stosowanie czujników podłogowych we wszystkich systemach grzejnych.

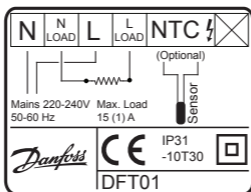
Regulator DEVIlink™ FT musi współpracować z czujnikiem podłogowym, gdy podłoga wykonana jest z drewna lub materiałów drewnopochodnych, które mogą ulec uszkodzeniu w wyniku przegrzania!

3 Montaż

1. Delikatnie wcisnąć zatrzask z dołu obudowy i zdjąć płytę czołową.



2. Podłączyć przewody zgodnie ze schematem połączeń.



3.1 Konfiguracja

Postępować zgodnie z instrukcją dołączoną do centralnego panelu sterującego DEVIlink™ CC.

3.2 Lokalizacja usterek

Zielona dioda ON	Stan czuwania
Czerwona dioda ON	Ogrzewanie
Zielona dioda miga	Włączanie lub test połączenia
Szybkie miganie czerwonej diody	Podłączenie do sieci nie powiodło się, lub Negatywny wynik testu łącza.
Czerwona dioda wolno	Awaria czujnika

4 Przywracanie ustawień fabrycznych

Wyłączyć zasilanie regulatora za pomocą wyłącznika na płycie czołowej.

Włączyć zasilanie przyciskiem ON przytrzymując jednocześnie przycisk Install przez około 5 sekund aż do mignięcia czerwonej diody.

5 Dane techniczne

Napięcie zasilania	220-240 V~, 50/60 Hz~
Pobór mocy w stanie czuwania	Max. 1 W
Obciążanie: • rezystancyjne • indukcyjne	230 V ~ 15 A / 3450 W cos ϕ = 0.3 Maks. 1 A
Rodzaj czujnika	termistor NTC, 15 k Ω przy 25 °C
Oporność czujnika: • 0°C • 20°C • 50°C	42 k Ω 18 k Ω 6 k Ω
Sposób regulacji	PWM
Zakres temperatur otoczenia	-10° to +30°C
Kontrola czujnika	wbudowany układ kontrolny wyłącza ogrzewanie w przypadku powstania zwarcia lub przerwy w obwodzie czujnika
Częstotliwość	868.42 MHz
Zasięg nadajnika (w typowym budynku)	do 30 m

Moc nadajnika	Maks. 1 mW
Stopień ochrony IP	31
Wymiary	85 mm × 85 mm × 21 mm

6 Radio Equipment Directive

UPROSZCZONA DEKLARACJA ZGODNOŚCI UE

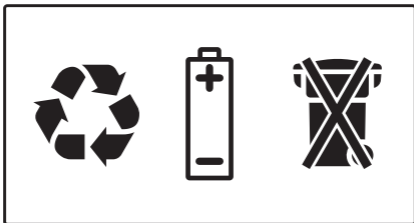
Danfoss A/S niniejszym oświadcza, że typ urządzenia radiowego DEVlink™ FT jest zgodny z dyrektywą 2014/53/UE.

Pełny tekst deklaracji zgodności UE jest dostępny pod następującym adresem internetowym: **devi.danfoss.com**

7 Gwarancja



8 Instrukcje usuwania



DEVI
Danfoss Poland Sp. z o.o.
ul. Chrzanowska 5
05-825 Grodzisk Mazowiecki

tel. 22 755 06 50
faks: 22 755 07 01
e-mail: info@devi.pl
www.DEVI.no

Danfoss nie ponosi odpowiedzialności za możliwe błędy drukarskie w katalogach, broszurach i innych materiałach drukowanych. Dane techniczne zawarte w broszurze mogą ulec zmianie bez wcześniejszego uprzedzenia, jako efekt stałych ulepszeń i modyfikacji naszych urządzeń. Wszystkie znaki towarowe w tym materiale są własnością odpowiednich spółek. Danfoss, logotyp Danfoss są znakami towarowymi Danfoss A/S. Wszystkie prawa zastrzeżone.

