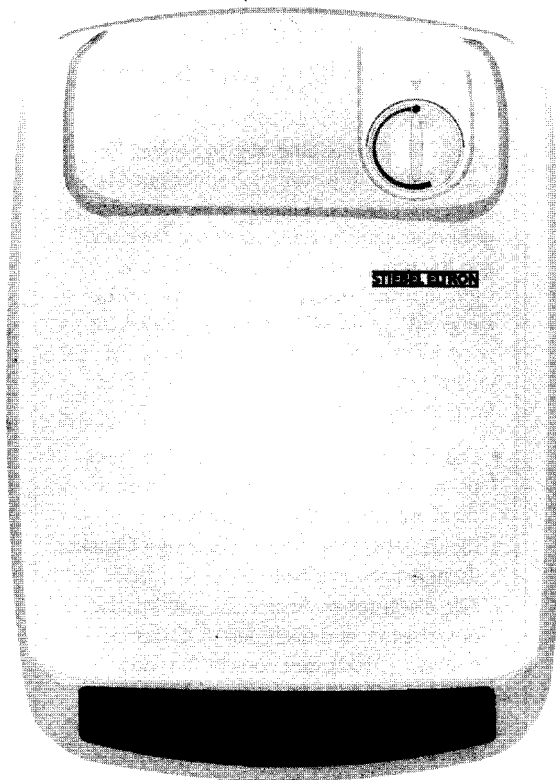


Szybkonagrzewające, naścienne ogrzewacze wewnętrzne CBS 20

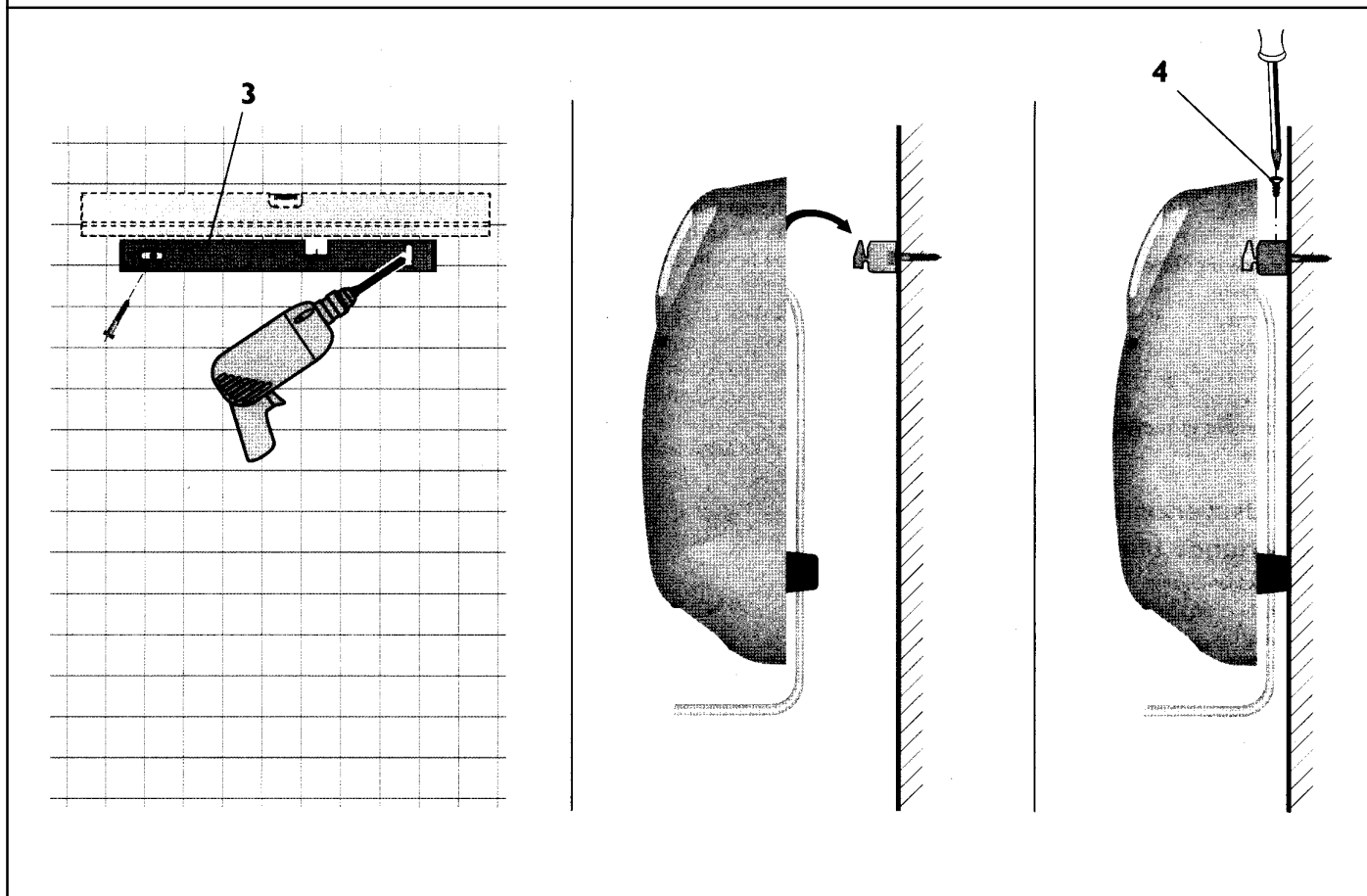
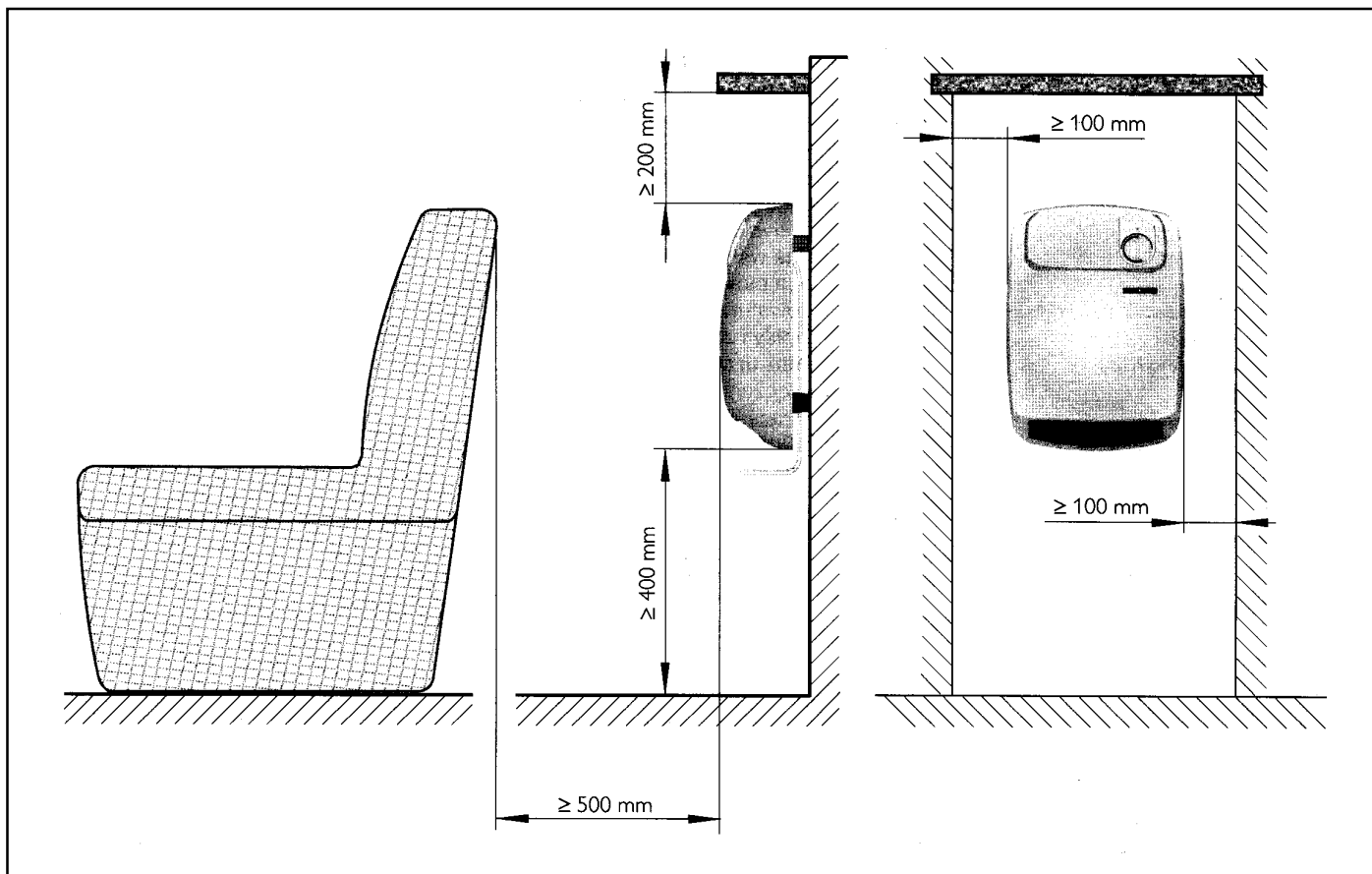
Instrukcja montażu i obsługi



Montaż instalacji elektrycznej, pierwsze uruchomienie oraz konserwacja urządzenia mogą być wykonywane jedynie przez uprawnionego Fachowca, na podstawie niniejszej instrukcji.

Spis treści:

1. Instrukcja obsługi	3	2. Instrukcja montażu	3
1.1 Opis urządzenia	3	2.1 Budowa urządzenia	3
1.2 Obsługa	3	2.2 Przepisy i zalecenia	3
1.3 Wskazówki dotyczące bezpieczeństwa	3	2.3 Montaż urządzenia	3
1.4 Konserwacja i czyszczenie	3	2.4 Podłączenie elektryczne	4
1.5 Ważna wskazówka	3	2.5 Przekazanie Użytkownikowi	4



1. Instrukcja obsługi

1.1 Opis urządzenia

Szybkonagrzewający ogrzewacz pomieszczeń typu CBS 20 jest przystosowany do montażu na ścianie. Służy wyłączeniu jako źródło ogrzewania np. w łazienkach lub toaletach, oraz jako ogrzewanie wspomagające lub okresowe w pokojach gościnnych i pomieszczeniach do uprawiania hobby. W celu ogrzania pomieszczenia dmuchawa wbudowana w urządzenie zasysa zimne powietrze poprzez otwory w tylnej ścianie ogrzewacza i następnie przez umieszczoną w dolnej części kratkę wylotu ciepłego powietrza (2) wydmuchuje ogrzane przez element grzewczy powietrze równomiernie do pomieszczenia, nie stwarzając przeciągów.

1.2 Obsługa

Żądana temperatura pomieszczenia nastawiana jest za pomocą pokrętki wyboru temperatury bezstopniowo w zakresie od ok. 5°C do 35°C. Temperatura w pomieszczeniu utrzymywana jest na stałym nastawionym poziomie, dzięki wbudowanemu w urządzenie regulatorowi temperatury, poprzez krótkie powtarzające się nagrzewanie.

Zabezpieczenie przeciwmrozowe *

W przypadku użycia ogrzewacza szybko-nagrzewającego jako zabezpieczenia pomieszczeń przed zamarzaniem, pokrętko wyboru temperatury należy przekręcić do oporu w kierunku odwrotnym do ruchu wskazówek zegara. W takim położeniu regulator temperatury włącza ogrzewanie w chwili spadku temperatury w pomieszczeniu do wartości ok. 5°C.



W celu całkowitego wyłączenia ogrzewacza z eksploatacji należy wyciągnąć wtyczkę sieciową z gniazdka.

Dodatkowy regulator temperatury

Ogrzewacz może współpracować z dostępnymi w handlu regulatorami temperatury. W tym celu należy przekręcić pokrętko wyboru temperatury do oporu w kierunku ruchu wskazówek zegara. Dodatkowy regulator temperatury powinien być umieszczony na wysokości co najmniej 1,5 m od podłogi, w możliwie dużej odległości od ogrzewacza.

1.3 Wskazówki dotyczące bezpieczeństwa

Urządzenie nie może być używane w pomieszczeniach zagrożonych niebezpieczeństwem pożaru lub eksplozji przez szczególnie intensywne działanie kurzu, gazów i łatwopalnych oparów.

➤ Montaż instalacji elektrycznej, pierwsze uruchomienie oraz konserwacja urządzenia mogą być wykonywane jedynie przez uprawnionego Fachowca, na podstawie niniejszej instrukcji.

- Urządzenie nie może być w żadnym wypadku użytkowane w chwili gdy w pomieszczeniach, w których się znajduje prowadzone są prace malarskie, układanie podłóg lub wykładzin, czyszczenie przy użyciu benzyny lub podobnych płynów łatwopalnych oraz pastowanie podłóg.
- Powierzchnie obudowy i kratki wylotu powietrza mogą podczas pracy urządzenia nagrzewać się do temperatury ok. 85°C. Z tego powodu nie należy układać na ogrzewaczu, opierać ani wsuwać pomiędzy ogrzewacz i ścianę żadnych przedmiotów np. ręczników, bielizny itp. Ponadto w najbliższym otoczeniu urządzenia nie mogą znajdować się żadne serwety, zasłony lub pojemniki z substancjami łatwopalnymi.
- Należy zachować niżej wymienione minimalne odległości mebli, zasłon, firanek i materiałów łatwopalnych od elementów konstrukcyjnych ogrzewacza:
 - od otworów wylotowych ⇒ 500 mm
 - od boków ⇒ 100 mm
 - od górnej części obudowy ⇒ 200 mm
 - od dolnej części obudowy ⇒ 400 mm
 - od tylnej ścianki urządzenia ⇒ 26 mm



Gorące powietrze musi bez przeszkód wypływać z urządzenia

1.4 Czyszczenie i konserwacja

W przypadku ewentualnego wystąpienia na obudowie urządzenia lekkich brązowych przebarwień, należy je niezwłocznie usunąć wilgotną ściereczką.

Urządzenie należy myć po ostygnięciu używając zwykłych środków pielęgnacyjnych. Unikać środków szorujących i żrących. Nie wolno przyskać środków czyszczących do otworów wlotu i wylotu powietrza.

1.5 Ważna wskazówka

Niniejszą instrukcję należy starannie przechować i w przypadku sprzedaży ogrzewacza przekazać nowemu właścicielowi. Przy ewentualnych naprawach i konserwacjach udostępnić do wglądu Fachowcowi.

2. Instrukcja montażu

Zamocowanie ogrzewacza i wykonanie podłączenia elektrycznego powinny być wykonane przez Fachowca na podstawie niniejszej instrukcji.

Ogrzewacz CBS 20 wyposażony jest w przewód zasilający z wtyczką. Opakowanie urządzenia należy usunąć na miejscu montażu. Przy rozpakowaniu urządzenia należy sprawdzić, czy w opakowaniu nie zostały żadne elementy.

2.1 Budowa urządzenia

- 1 Pokrętko wyboru temperatury
 - 2 Kratka wypływu ciepłego powietrza
 - 3 Listwa mocująca
 - 4 Śruba mocująca
- F1 Ogranicznik temperatury bezpieczeństwa
M1 Dmuchawa
N1 Regulator temperatury
N2 Dodatkowy regulator temperatury

- R1 Element grzewczy
X1 Listwa zaciskowa
X2 Przewód zasilający z wtyczką

2.2 Przepisy i zalecenia

Urządzenie nie może być używane w pomieszczeniach zagrożonych niebezpieczeństwem pożaru lub eksplozji przez szczególnie intensywne działanie chemikaliów, kurzu, gazów i łatwopalnych oparów. W warsztatach lub innych pomieszczeniach, w których występują spaliny, opary oleju lub benzyny może dochodzić do utrzymywania się nieprzyjemnego zapachu.

- urządzenie może być zamontowane tylko na pionowej ścianie odpornej na temperaturę minimum 80°C
- należy bezwzględnie zachować minimalne odległości od otaczających przedmiotów
- instalacja elektryczna i podłączenie muszą być wykonane zgodnie z Polską Normą i zaleceniami Zakładów Energetycznych
- urządzenie nie może być zamontowane bezpośrednio pod gniazdkiem elektrycznym o ile urządzenie zostanie podłączone do elektrycznej puszki przyłączeniowej należy przewidzieć możliwość odłączenia od sieci na wszystkich biegunach na odległość minimum 3 mm, za pomocą bezpieczników lub przekaźników. Instalacja za pomocą kabla ułożonego na stałe nie jest dozwolona.
- napięcie w miejscu montażu ogrzewacza musi być zgodne z podanym na tabliczce znamionowej
- przy instalacji urządzenia w pomieszczeniach wyposażonych w wannę lub kabinę prysznicową należy przestrzeżać stref bezpieczeństwa
- urządzenie należy zamontować w taki sposób, aby pokrętko regulacji było niedostępne dla osób znajdujących się w wannie lub pod prysznicem
- przewód zasilania sieciowego może być wymieniony tylko przez uprawnionego Fachowca, na oryginalny przewód producenta

2.3 Montaż urządzenia

W przypadku wymiany istniejącego ogrzewacza typoszeregu CK produkcji Stiebel Eltron na ogrzewacz CBS do zamontowania urządzenia mogą posłużyć istniejące otwory.

2.3.1 Mocowanie

Mocowanie urządzenia należy wykonać w następujący sposób:

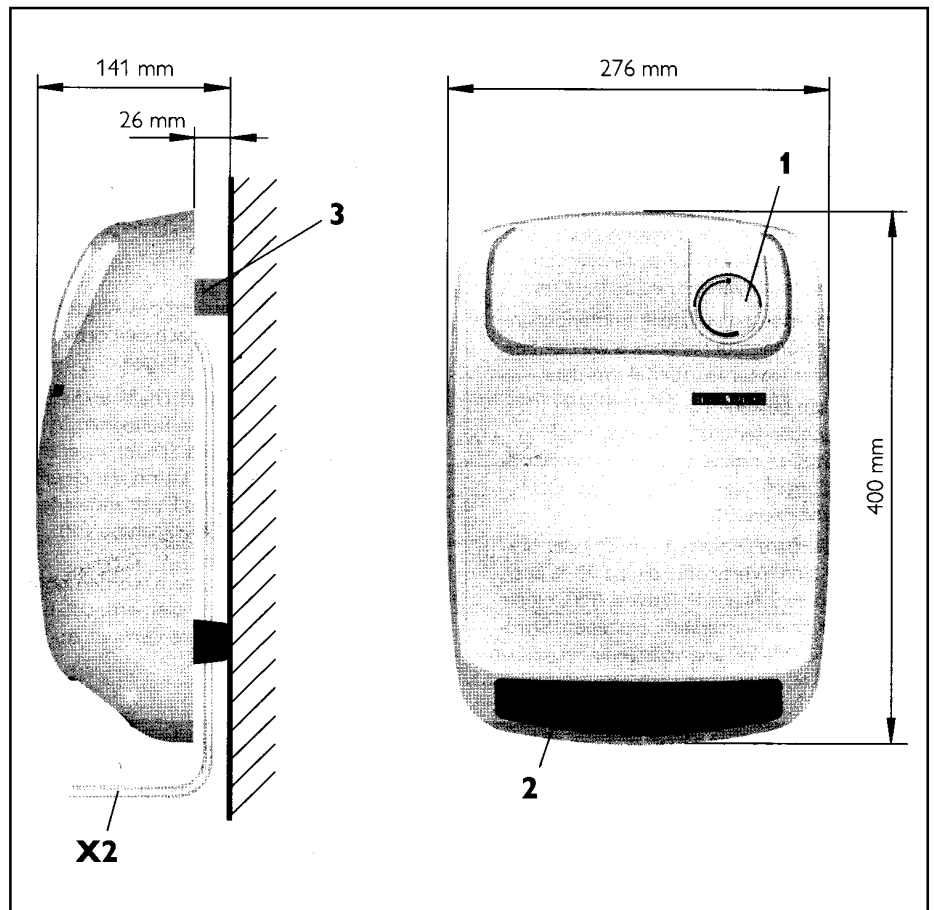
- załączoną do urządzenia listwę mocującą (3) przymocować nacięciami do góry, poziomo do ściany. Do tego celu należy użyć odpowiednich kołków rozporowych i wkrętów, przystosowanych do danego rodzaju ściany. Przy wykorzystaniu poziomych i pionowych otworów wzdłużnych możliwa jest korekta położenia listwy w przypadku niedokładnego wykonania otworów w ścianie.
- ogrzewacz zawiesić na listwie za pionowe występy znajdujące się w górnej części tylnej ścianki urządzenia
- urządzenie umocować do listwy za pomocą śruby mocującej (4)

2.4 Podłączenie elektryczne

Podłączenie elektryczne może być wykonane tylko do sieci prądu zmiennego o napięciu 230V i częstotliwości 50 Hz. Do podłączenia należy zainstalować gniazdko sieciowe lub elektryczną puszkę przyłączeniową w odległości minimum 10 cm od boku urządzenia. Przy podłączeniu do puszkę przyłączeniowej należy obciążyć wtyczkę, a przewód elektryczny skrócić w razie potrzeby w taki sposób, aby nie leżał na urządzeniu. Końcówki przewodów zalutować lub wyposażyć w tuleje zaciskowe.

2.5 Przekazanie Użytkownikowi

Należy wyjaśnić zasadę działania i funkcje urządzenia. Zwrócić uwagę na bezpieczeństwo użytkownika.



Dane techniczne

Typ	CBS 20	
Wymiary Wys. / Szer. / Głęb.	mm	400 / 276 / 115
Ciężar	kg	3,0
Zasilanie	V/Hz	1/N ~ 230 / 50
Moc grzewcza	kW	2,0
Zakres nastaw temperatury	°C	ok. 5 do 35
Zabezpieczenie przeciwmrozowe	°C	ok. 5
Rodzaj zabezpieczenia		IP 23
Certyfikaty		"B" i "E"

